

# Annexe 1

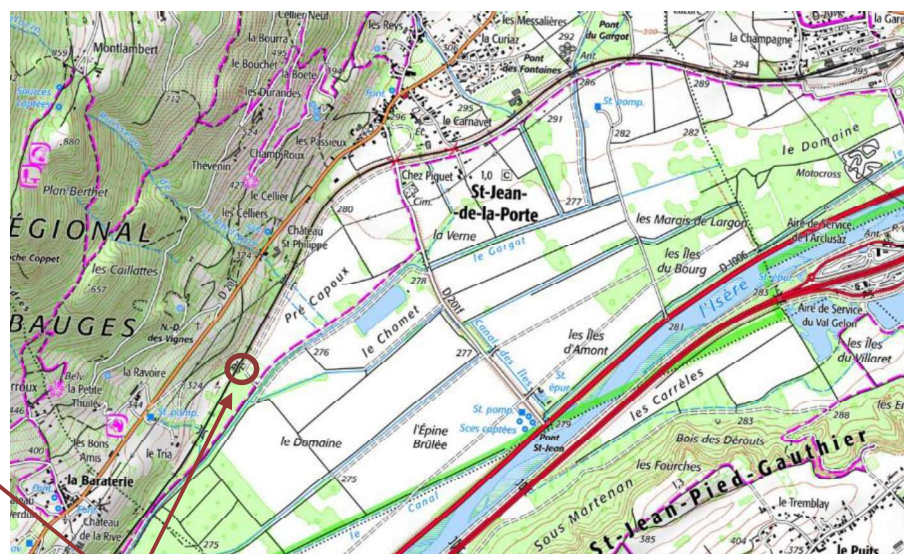
## Saint-Jean-de-la-Porte

### Caractérisation du point de livraison « La Ravoire »

Identification : PDI n° 67815M00

Localisation : Adresse : Sous pont SNCF – sans adresse – 73250 SAINT-JEAN-DE-LA-PORTE  
Coordonnées GPS : 45.543822, 6.117563

Extraits du système d'information géographique :



Point de livraison

Caractéristiques techniques :

- Sur antenne FD200mm
- Compteur DN100 n°247-07

**GRAND CHAMBÉRY  
SERVICE DES EAUX**

Nous téléphoner : Chambéry 04 79 96 86 70 / Antenne des Bauges 04 79 54 53 56

Nous écrire : CS 82618 – 73026 Chambéry cedex

Nous rencontrer sur rendez-vous :

298 rue de Chantabord 73000 Chambéry / Antenne des Bauges 240 avenue Denis Therme 73630 Le Chatelard

Pour vos démarches et vos signalements : [Simpli-ci.grandchambery.fr](https://www.simpli-ci.fr)



[grandchambery.fr](https://www.grandchambery.fr)



[grandChambery](https://www.facebook.com/grandChambery)



[grandChambery](https://twitter.com/grandChambery)



[grandchamberyofficiel](https://www.instagram.com/grandchamberyofficiel)



[grandchambery](https://www.youtube.com/grandchambery)

# Annexe 2

## Saint-Jean-de-la-Porte

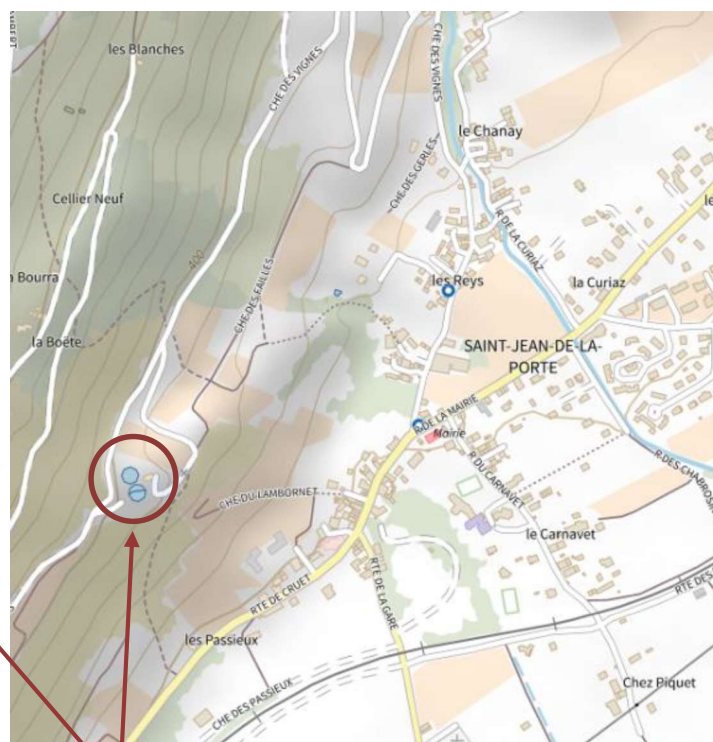
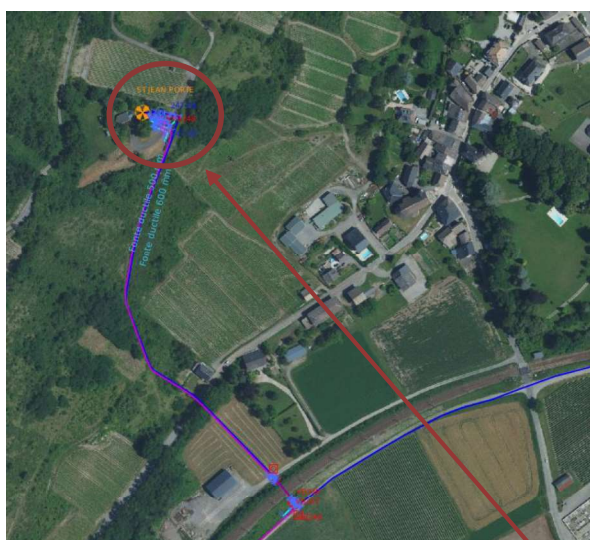
### Caractérisation du point de livraison « Les Millettes »

Identification : PDI n° 67815M01

Localisation : Adresse : Réservoir des Calloudes – Chemin de Rochasset – 73250 SAINT-JEAN-DE-LA-PORTE

Coordonnées GPS : 45.555108, 6.122500

Extraits du système d'information géographique :



Point de livraison

Caractéristiques techniques :

- Dans le réservoir des Calloudes 2 pompes et conduite acier DN60
- Compteur DN50 n°247-02

**GRAND CHAMBERY  
SERVICE DES EAUX**

Nous téléphoner : Chambéry 04 79 96 86 70 / Antenne des Bauges 04 79 54 53 56

Nous écrire : CS 82618 – 73026 Chambéry cedex

Nous rencontrer sur rendez-vous :

298 rue de Chantabord 73000 Chambéry / Antenne des Bauges 240 avenue Denis Therme 73630 Le Chatelard

Pour vos démarches et vos signalements : [Simpl'ici.grandchambery.fr](https://www.simpl'ici.grandchambery.fr)



[grandchambery.fr](https://www.grandchambery.fr)



[grandChambery](https://www.facebook.com/grandChambery)



[grandChambery](https://www.twitter.com/grandChambery)



[grandchamberyofficiel](https://www.instagram.com/grandchamberyofficiel)



[grandchambery](https://www.youtube.com/grandchambery)



# Annexe 3

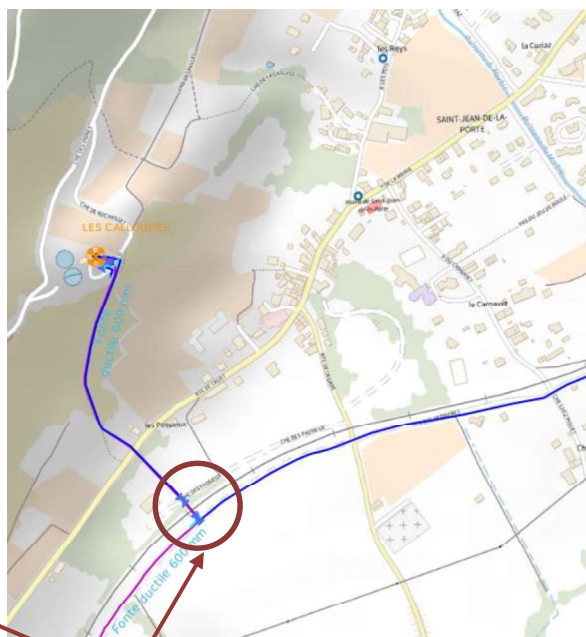
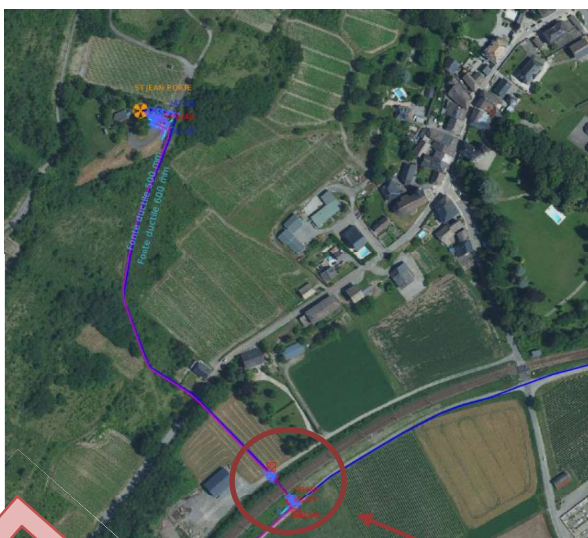
## Saint-Jean-de-la-Porte

### Caractérisation du point de livraison « Longuerail »

Identification : PDI n° à compléter

Localisation : Adresse : Chemin d'exploitation n°1 dit du Grand Marais - Longuerail  
73250 SAINT-JEAN-DE-LA-PORTE  
Coordonnées GPS : 45.551711, 6.124428

Extraits du système d'information géographique :



Point de livraison

Caractéristiques techniques :

- 2 pompes et conduite acier DN60
- Compteur DN50 n° à compléter

#### GRAND CHAMBERY SERVICE DES EAUX

Nous téléphoner : Chambéry 04 79 96 86 70 / Antenne des Bauges 04 79 54 53 56

Nous écrire : CS 82618 – 73026 Chambéry cedex

Nous rencontrer sur rendez-vous :

298 rue de Chantabord 73000 Chambéry / Antenne des Bauges 240 avenue Denis Therme 73630 Le Chatelard

Pour vos démarches et vos signalements : [Simpl'ici.grandchambery.fr](http://Simpl'ici.grandchambery.fr)





# Convention de vente d'eau en gros

## Annexe 4

### Personnes à contacter

	<b>Grand Chambéry Direction de l'eau et de l'assainissement</b>	<b>Cœur de Savoie</b>
Astreinte production eau potable	06 16 68 93 41 06 16 68 93 53	
Astreinte direction	06 68 99 80 15	

**GRAND CHAMBERY  
SERVICE DES EAUX**

Nous téléphoner : Chambéry 04 79 96 86 70 / Antenne des Bauges 04 79 54 53 56

Nous écrire : CS 82618 – 73026 Chambéry cedex

Nous rencontrer sur rendez-vous :

298 rue de Chantabord 73000 Chambéry / Antenne des Bauges 240 avenue Denis Therme 73630 Le Chatelard

Pour vos démarches et vos signalements : [Simpl'ici.grandchambery.fr](http://Simpl'ici.grandchambery.fr)



[grandchambery.fr](http://grandchambery.fr)



[grandChambery](https://www.facebook.com/grandChambery)



[grandChambery](https://twitter.com/grandChambery)



[grandchamberyofficiel](https://www.instagram.com/grandchamberyofficiel)



[grandchambery](https://www.youtube.com/grandchambery)